

High performance TV chamber scope systems for SEMs

SEM用 高性能TVチェンバースコープ (IRカメラ)

SEMチェンバー内を明るくモニターするIRカメラです。

デーベン社製チェンバースコープはポートを備えるほとんどのSEMに取付が可能です。

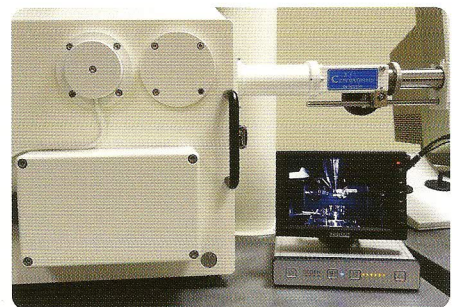
- ・モニターバージョンまたはPCバージョン
- ・スリムラインのメンブレンパネル付コントロールボックス
- ・要求される視野に適した選定可能なレンズが付属
- ・コントロールボックスは、2台までのチェンバースコープと1系統のビデオインプットに対応
- ・NTSC/CCIR 対応
- ・自動パワーセーブ
- ・フロントパネルによるブライトネスコントロール
- ・フロントパネルによるインプット選択
- ・モニターまたはPCへのビデオディスプレイ
- ・スチルイメージ取込 (Bitmap)
- ・ビデオ取込 (AVI)
- ・Windows™ XP/7.0/8.0, 32/64 bitに対応
- ・既存カメラのビデオディスプレイに対応
- ・高真空チェンバーに対応
- ・X線シールド
- ・CE、RoHS、CSAおよびUL基準に適合



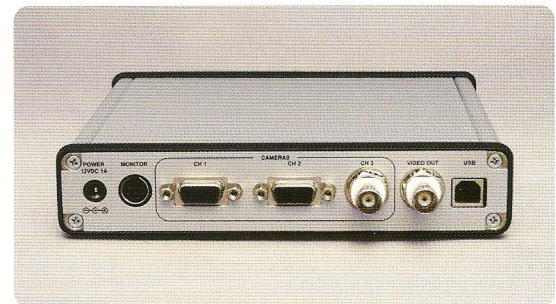
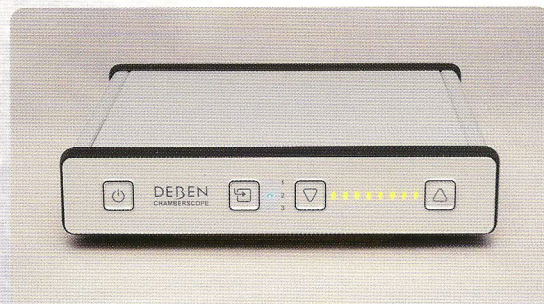
丸型ポート用カメラ例



楕円型ポート用カメラ例



モニターおよびコントロールボックス



多種類のSEMポートに取付可能なカメラが用意されています。

カメラはSEMチェンバー内の真空を保持したまま、焦点調整や観察視野に適したレンズ交換を可能にする革新的なデザインが施されています。

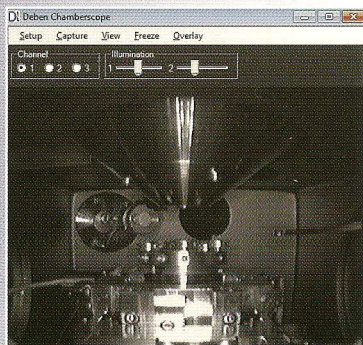
カメラとIRイルミネーションコンポーネントがビューポートで真空を遮断した大気側に組み込まれています。(真空対応イルミネーションを真空側に取り付ける場合もございます。)

カメラは、カメラコンポーネントとして取付け/取外しが可能で、X線遮蔽とヒートシンクが施されています。

SEMチェンバーに小さいポートしか空いていない場合や、観察領域にレンズが向くフリーポートが無い場合は、離れた別のポートからブラケットを介して、SEMチェンバー内にカメラの取付が可能な製品：Miniscope50が用意されています。

チェンバースコープはSEM内の観察視野に適したレンズが準備され、ユーザーによりレンズ交換が可能です。

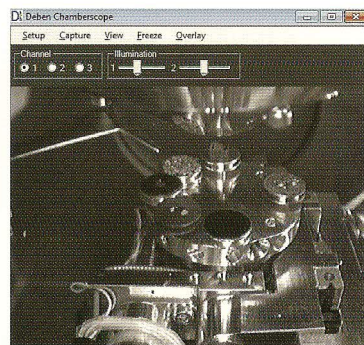
チェンバースコープをお選びいただく際に、適した取付ポートをご確認ください。



広角ビュー



ズームビュー



別のポートに取付けた2台目のカメラビュー

モニターバージョン標準仕様：

- 主なSEMチェンバーポートへの取付が可能
- 2台までのチェンバースコープインプットおよび1系統のビデオインプット
- NTSC/CCIRビデオ対応
- ビデオソース：LG1/3" CCD、アナログ420lines
- イルミネーション：IRダイオード@890nm
- モニター：5.6" TFT
- 供給電圧：90 - 250V
- 高真空対応
- 標準OEM用のX線プロテクトンテスト証明
- 交換可能なカメラレンズ（SEM内観察視野により選択可能）
- 自動パワーセーブ
- CE、RoHS、CSAおよびUL基準に適合

PCバージョン標準仕様：

- USB2カメライルミネーションコントロール
- ビデオ取込用USB、PCIまたはPCIe（オプション）インターフェース
- シングルまたはマルチビデオインプット
- BMPフォーマットイメージ保存、AVIフォーマットビデオ保存
- ビデオ記録用AVIインプット
- BSEイメージ測定時イルミネーションオフボタン
- オプション：PCIeおよびUSB PC
- オプション：テーブルトップSEM用Tilt角度測定

備考：本内容および仕様は予告なしに変更されることがございます。

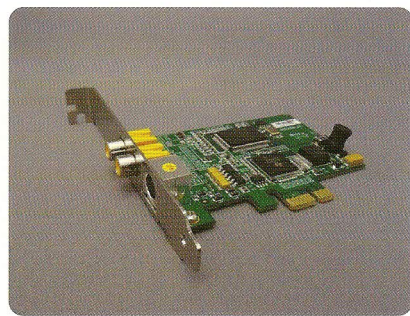
SEMによっては構造上等の理由で、取り付けられない場合がございます。



Tilt角度測定（オプション）



Miniscope50



ビデオインターフェース（オプション）

CN:TVCS001